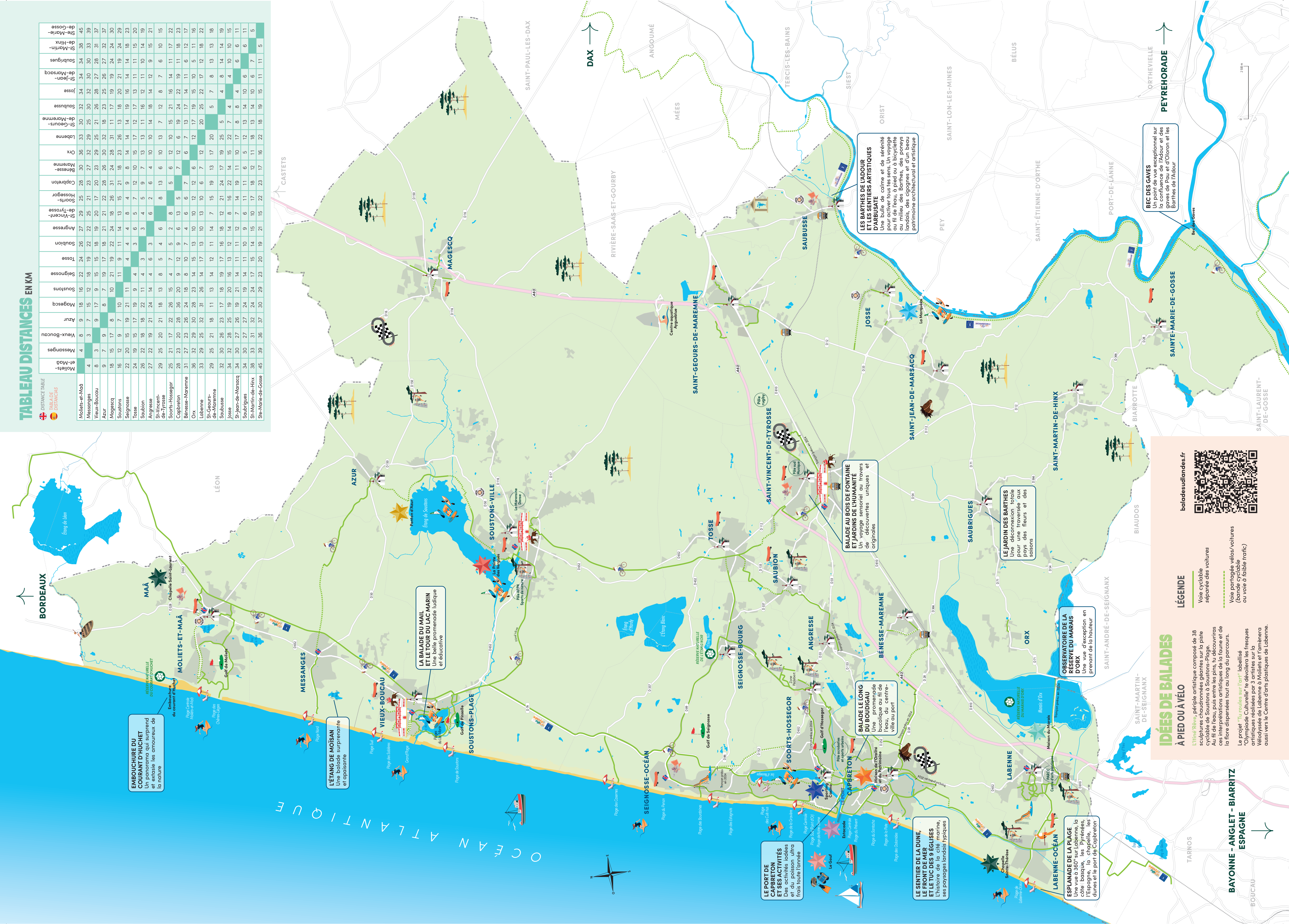


**TABLEAU DISTANCES EN KM**

	Moliets-et-Maï	Messageaux	Vieux-Boucau	Azur	Magescq	Goussons	Seignosse	Tosse	Gaubon	Angrèsse	St-Vincent-de-Tyrosse	St-Jean-de-Marsacq	St-Martin-de-Hinx	St-Marie-de-Gosse
Moliets-et-Maï	4	6	9	16	16	22	24	26	27	29	25	28	30	36
Messageaux	4	3	7	15	12	18	19	22	22	25	21	23	27	32
Vieux-Boucau	6	3	9	17	9	15	15	18	19	20	17	20	23	29
Azur	9	7	9	7	8	10	21	19	22	24	18	26	31	37
Magescq	18	15	17	8	10	21	19	22	24	18	26	31	24	30
Goussons	16	12	15	7	10	11	9	11	14	13	15	21	18	23
Seignosse	22	20	15	17	19	9	4	3	6	5	7	12	10	15
Tosse	24	19	15	17	19	9	4	3	6	5	7	12	10	15
Gaubon	26	22	18	16	22	11	4	3	6	5	7	12	11	16
Angrèsse	27	22	19	21	24	14	4	3	6	5	7	12	11	16
St-Vincent-de-Tyrosse	25	20	17	18	13	8	5	4	6	4	6	10	10	14
St-Jean-de-Marsacq	25	21	17	22	26	15	4	7	5	2	8	10	15	21
St-Martin-de-Hinx	28	23	20	28	36	20	9	12	9	6	13	5	7	12
St-Marie-de-Gosse	36	32	29	30	28	23	14	15	13	10	12	6	7	13
Labenne	33	29	25	32	31	26	14	17	13	10	6	7	12	20
Seignosse	29	25	21	18	11	13	14	12	11	14	7	15	19	13
Tosse	32	30	26	23	17	18	19	17	16	18	12	21	24	17
Gaubon	34	32	28	25	19	20	16	13	12	14	8	16	22	14
Angrèsse	34	30	27	26	19	21	14	11	11	12	7	14	19	11
St-Jean-de-Marsacq	34	30	27	27	24	19	14	11	10	9	6	11	11	6
St-Martin-de-Hinx	38	33	31	32	24	24	17	15	14	15	10	17	18	12
St-Marie-de-Gosse	45	39	36	37	30	29	23	20	19	21	15	22	23	17



**EMBOUCHURE DU COURANT D'HUCHET**  
Un panorama qui surprend et extase les amoureux de la nature

**L'ÉTANG DE MOÏSAN**  
Une balade surprenante et apaisante

**LA BALADE DU MAIL ET LE TOUR DU LAC MARIN**  
Une belle promenade ludique et éducative

**LE PORT DE CAPBRETON ET SES ACTIVITÉS**  
Des activités isolées et du poisson ultra frais toute l'année

**LE SENTIER DE LA DUNE, LE FRONT DE MER ET LE LUC DES EGLISES**  
Un itinéraire de découverte de la dune et de ses paysages landais typiques

**ESPLANADE DE LA PLAGE**  
Une vue à 360° sur Labenne, la côte basque, les Pyrénées, l'Espagne, la chapelle, les dunes et le port de Capbreton

**BALADE LE LONG DU BOUDIGAU**  
Une promenade de 10 km de la rive de l'eau du centre-ville au port

**BALADE AU BOIS DE FONTAINE ET JARDINS DE L'HUMANITÉ**  
Un voyage sensoriel au travers de découvertes uniques et originales

**LES BARTHES DE LADOUR ET LES SENTIERS ARTISTIQUES D'ARBUSATE**  
Une bulle de calme et de sérénité pour activer tous les sens. Un voyage au milieu des Barthes, des poney landais, des cigognes et d'un beau patrimoine architectural et artistique

**LE JARDIN DES BARTHES**  
Une déconnexion totale pour une traversée aux pays des fleurs et des saisons

**OBSERVATOIRE DE LA RÉSERVE DU MARAIS D'ORX**  
Une vue d'exception en prenant de la hauteur

**IDÉES DE BALADES À PIED OU À VÉLO**  
Utilité Plaine, péripère artistique composé de 38 sculptures chaotiques géantes sur la piste cyclable de Soustons à Soustons-Plage. Au fil de l'eau, puis entre les pins, tu découvriras ces interprétations artistiques de la faune et de la flore dispersées tout au long du parcours.

Le projet "Tu roules sur l'art" labellisé "Olympiade Culturelle" te dévoilera les fresques artistiques réalisées par 3 artistes sur la Médiopole de Labenne à Moliets et t'entraînera aussi vers le Centre d'arts plastiques de Labenne.

[baladesulandes.fr](http://baladesulandes.fr)



**LÉGENDE**

- Voie cyclable séparée des voitures
- Voie partagée vélos/voitures (comme cyclable sur voie à faible trafic)

**BEC DES GAVES**  
Un point de vue exceptionnel sur la confluence de l'Adour et des gaves de Pau et d'Oloron et les Barthes de l'Adour

BAYONNE - ANGLÈT - BIARRITZ ESPAGNE

SAINT-LAURENT-DE-GOSSE

ORTHEVIELLE PEYREHORADE

DAX

